

Klappbarer Schilderrahmen 2/10 Hinged label holder 2/10



Symbolfoto

Anwendung

Beidseitig beschriftbar mit unbedruckten Papierschildern und Klarabdeckungen

- aufsteckbar auf LSA-Module 2/10 und auf Überspannungsschutzmagazine 2/10 anstelle der Abdeckung

Application

Inscriptable on both sides with blank paper labels and transparent covers

- for clicking onto LSA modules 2/10 and onto overvoltage protection magazines 2/10 instead of cover

Bestellinformation

Art. No.	Typ
04303001	Klappbarer Schilderrahmen 2/10 / Hinged label holder 2/10

Order Info

Modulschilderrahmen 2/10 Module label holder 2/10



Symbolfoto

Anwendung

Aufsteckbar auf Montagewanne/-kanal mit unbedrucktem Papierschild.

Application

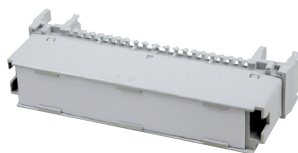
For clicking onto back-mount frame with blank paper label.

Bestellinformation

Art. No.	Typ
04303002	Modulschilderrahmen 2/10 / Module label holder 2/10

Order Information

Profil-Modulschilderrahmen 2/10 Profile module label holder 2/10



Symbolfoto

Anwendung

Aufsteckbar auf Profil-Rundstangen und Montagewanne/-kanal mit unbedrucktem Papierschild.

Application

For clicking onto profile rods and back-mount frame with blank paper label.

Bestellinformation

Art. No.	Typ
04303071	Profil-Modulschilderrahmen 2/10 / Profile module label holder 2/10

Order Information