

Profil Distanzhalter Profile spacer



Symbolfoto

Anwendung

Zum gleichmäßigen Ausrichten der LSA-Module für Profil-Rundstangen.

Application

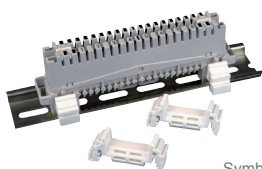
For clicking onto profile rods and back-mount frame with blank paper label.

Bestellinformation

| Art. No. | Typ |
|----------|--|
| 04303006 | 2,5mm für Rastermaß 25mm / 2.5mm for pitch of 25mm |
| 04303007 | 5,0mm für Rastermaß 25mm / 2.5mm for pitch of 27,5mm |

Order Info

Montageadapter Profil/Hutschiene Mounting adapter profile / mounting rail



Symbolfoto

Anwendung

Zur Befestigung von LSA-Modulen für 12-mm-Rundstangen auf Hutschiene TS35 nach DIN EN 60715.

Application

For mounting LSA-modules for 12-mm profile rod on DIN rails TS35 according to DIN EN 60715.

Bestellinformation

| Art. No. | Typ |
|----------|---|
| 04303004 | Montageadapter Profil/Hutschiene / Adapter profile/DIN rail |

Order Information

Prüfschnur 2/1 2-polig Test Cord 2/1 2-pole



Symbolfoto

Anwendung

Zur parallelen Aufschaltung auf eine Doppelader. Farbmarkierung für Zuordnung der Pole für LSA-Anschluss- und -Trennleisten.

Application

For parallel intrusion on one pair color mark. For allocation of the pins for LSA connection and disconnection modules.

Bestellinformation

| Art. No. | Typ |
|----------|----------------------------|
| 04305013 | Länge: 3,0m / length: 3.0m |

Order Information