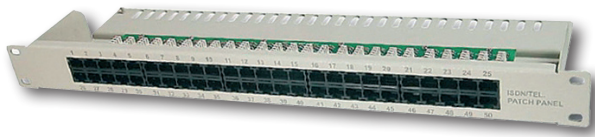


ISDN Patchpanel, KLASSE C

19"/1HE Patchpanel 50xRJ45/u Kat. 3



DATA-CONNECT

Anwendung

Verteilerfeld zur Einbindung von analogen und digitalen (ISDN) Telefondiensten in strukturierten Verkabelungssystemen. Speziell geeignet für die Linkklasse C nach EN50173-1 und ISO/IEC 11801. Geeignet zum Einbau in 19"-Schranksysteme. Das Panel verfügt über 4-polige Anschlussblöcke in LSA+ Ausführung für Leiterdurchmesser von AWG26 bis AWG22.

Application

Distribution panel for integration of analog and digital (ISDN) telephone services in structured cabling systems. Especially suitable for the Link Class C to EN50173-1 and ISO/IEC 11801. Suitable for installation in 19" rack systems. The panel has 4-pin terminal blocks in LSA+ design for conductor diameter of AWG26 to AWG22.

Normen

ISO/IEC 11801; DIN EN 50173-1; ANSI/TIA 568B; Kategorie 3, Klasse C

Standards

ISO/IEC 11801; DIN EN 50173-1; ANSI/TIA 568B; Category 3, Class C

Aufbau

- 19"/1HE mit 50-RJ45 Buchsen ungeschirmt
- Grundplatten mit LSA+ Anschlussblöcke
- 50 RJ45 Buchsen gemäß EN60603-7
- Belegung: 2-paarig (3/6, 4/5)
- Pulverbeschichtetes Stahlblech 1,2 mm, RAL7035
- Erdungsschraube M6
- inkl. 19"-Befestigungssatz, Erdungskabel und Kabelbinder
- Maße: 483 x 45 x 120 mm (B x H x T)

Construction

- 19"/1HU with 50-RJ45 jacks unshielded
- 5 base boards with LSA+ terminal blocks
- 50 RJ45 jacks under EN60603-7
- Contact: 2 pairs (3/6, 4/5)
- Powder coated steel 1,2 mm, RAL7035
- Earthing screw M6
- incl. 19"-mounting kit, earthing cable and cable ties
- Dimension: 483 x 45 x 120 mm (W x H x D)

Bestellinformation

Order Information

Art. Nr.	Beschreibung	Descripton	Farbe / Colour	VE
00701067	19"/1HE ISDN Patchpanel 50xRJ45/u Kat. 3	19"/1HU ISDN Patch panel 50xRJ45/u Cat. 3	RAL 7035	1 ST