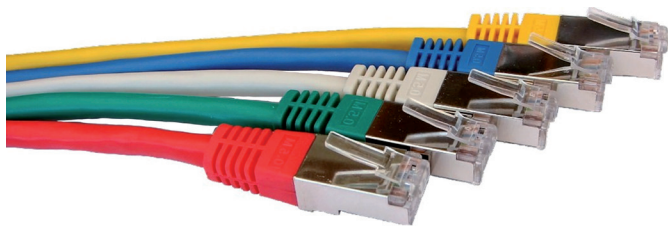
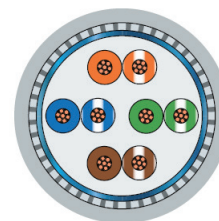


Patchkabel S/FTP 350 MHz LSOH, RJ45-RJ45, Kat. 6



Symbolfoto



DATA-CONNECT

Anwendung

Diese CU-Patchkabel eignen sich zur Verkabelung von Endgeräten (PC, SWITCHES etc.) die über RJ45-Buchsen verfügen. Hochwertige RJ45 Steckverbinder erlauben einen wirtschaftlichen Einsatz dieser Kabel in strukturierten Kupfernetzwerken. Sämtliche Produkte erfüllen höchste Ansprüche hinsichtlich Belastbarkeit und Betriebssicherheit. Die Stecker entsprechen den jeweils geltenden Standards.

Application

These copper-patch cables are designed for use in units (PC, Switches, ...) with RJ45-socket. High quality RJ45 connectors allow an economic use of these cables in structured networks of copper cables. All products fulfill highest requirements for capacity and reliability. All connectors fulfill the valid standards.

Normen

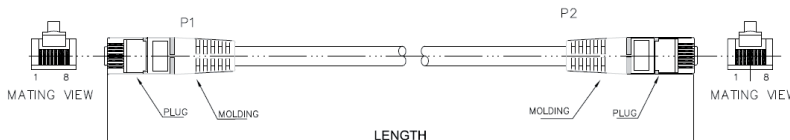
ISO/IEC 11801; DIN EN 50173-1 (2011-09); TIA 568B; ISO/IEC 60603-7-5; ANSI/TIA 568C.2; Kategorie 6, Klasse E; IEEE 802.3 1000Base-T;

Standards

IISO/IEC 11801; DIN EN 50173-1 (2011-09); TIA 568B; ISO/IEC 60603-7-5; ANSI/TIA 568C.2; Category 6, Class E; IEEE 802.3 1000Base-T;

Aufbau

Construction



Technische Daten

Steckertyp	RJ45/s, Kat. 6
Kabeltyp	S/FTP 4P AWG27/7 LSOH
Pin Belegung	1:1 nach TIA 568B
Steckzyklen	> 1000
Biegeradius mehrmals	8xD
Biegeradius einmalig	4xD
Max. Zugkraft	100 N
Temperaturbereich in Betrieb	0°C ... +50°C
Temperaturbereich am Lager	-10°C ... +70°C

Technical Data

Plug type	RJ45/s, Cat. 6
Cable type	S/FTP 4P AWG27/7 LSOH
Pin assignment	1:1 acc. to TIA 568B
Mating cycles	> 1000
Bending radius often	8xD
Bending radius one time	4xD
Max. tensile strength	100 N
Temperature range operation	0°C ... +50°C
Temperature range at stock	-10°C ... +70°C

Bestellinformation

Order Information

Länge	Beschreibung	Art. Nr. / Farbe					
		grau	gelb	rot	blau	grün	schwarz
0,5 m	Patchkabel RJ45/RJ45 Kat. 6	00201056	00201062	00201068	00201074	00201080	00201173
1 m	Patchkabel RJ45/RJ45 Kat. 6	00201057	00201063	00201069	00201075	00201081	00201174
2 m	Patchkabel RJ45/RJ45 Kat. 6	00201058	00201064	00201070	00201076	00201082	00201175
3 m	Patchkabel RJ45/RJ45 Kat. 6	00201059	00201065	00201071	00201077	00201098	00201176
5 m	Patchkabel RJ45/RJ45 Kat. 6	00201060	00201066	00201072	00201078	00201083	00201177
10 m	Patchkabel RJ45/RJ45 Kat. 6	00201061	00201067	00201073	00201079	00201084	00201178

Andere Längen und Farben auf Anfrage. / Other lengths and colours on request.