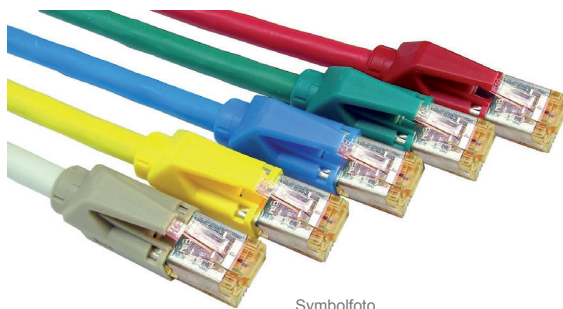
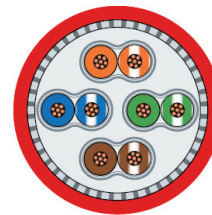


ANT Patchkabel S/FTP 600 MHz FR-LSOH, RJ45-RJ45, Kat. 6_A



Symbolfoto



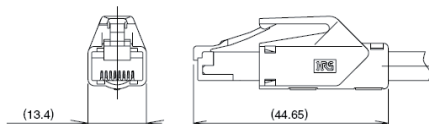
Anwendung

Diese CU-Patchkabel eignen sich zur Verkabelung von Endgeräten (PC, SWITCHES etc.) auch im industriellen Umfeld die über RJ45-Buchsen verfügen. Hochwertige Hirose-TM31 Steckverbinder erlauben einen wirtschaftlichen Einsatz dieser Kabel in strukturierten Kupfernetzwerken. Sämtliche Produkte erfüllen höchste Ansprüche hinsichtlich Belastbarkeit und Betriebssicherheit. Die Stecker entsprechen den jeweils geltenden Standards.

Normen

ISO/IEC 11801 Ed. 2.2 (2011-06); DIN EN 50173-1 (2011-09); ISO/IEC 60603-7-51; ANSI/TIA 568C.2; Kategorie 6_A, Klasse E_A; IEEE 802.3 10GBase-T; IEC 60332-1, DIN VDE 0472 Teil 804

Aufbau



Technische Daten

Steckertyp	Hirose TM31, Kat. 6 _A
Kabeltyp	DATA-LINE flex 600 MHz
Pin Belegung *	1:1 nach TIA 568B
Steckzyklen	> 1000
Biegeradius mehrmals	8xD
Biegeradius einmalig	4xD
Max. Zugkraft	100 N
Temperaturbereich in Betrieb	-5°C ... +50°C
Temperaturbereich am Lager	-25°C ... +70°C

Bestellinformation

Art. Nr.	Beschreibung	Descripton	Farbe / Colour	Länge / Length	VE
00204017	Patchkabel RJ45/RJ45 Kat. 6 _A	Patch cord RJ45/RJ45 Cat. 6 _A	grau / gray	a. A.	1 ST
00204021	Patchkabel RJ45/RJ45 Kat. 6 _A	Patch cord RJ45/RJ45 Cat. 6 _A	gelb / yellow	a. A.	1 ST
00204020	Patchkabel RJ45/RJ45 Kat. 6 _A	Patch cord RJ45/RJ45 Cat. 6 _A	blau / blue	a. A.	1 ST
00204018	Patchkabel RJ45/RJ45 Kat. 6 _A	Patch cord RJ45/RJ45 Cat. 6 _A	grün / green	a. A.	1 ST
00204024	Patchkabel RJ45/RJ45 Kat. 6 _A	Patch cord RJ45/RJ45 Cat. 6 _A	rot / red	a. A.	1 ST

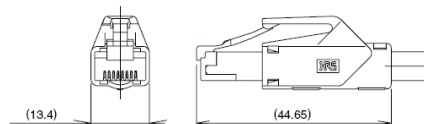
Application

These copper-patch cables designed for use in units (PC, Switches, ...) and in the industrial environment with RJ45-sockets. High quality Hirose-TM31 connectors allow an economic use of these cables in structured networks of copper cables. All products fulfill highest requirements for capacity and reliability. All connectors fulfill the valid standards.

Standards

ISO/IEC 11801 Ed. 2.2 (2011-06); DIN EN 50173-1 (2011-09); ISO/IEC 60603-7-51; ANSI/TIA 568C.2; Category 6_A, Class E_A; IEEE 802.3 10GBase-T; IEC 60332-1, DIN VDE 0472 part 804

Construction



Technical Data

Plug type	Hirose TM31, Cat. 6 _A
Cable type	DATA-LINE flex 600 MHz
Pin assignment *	1:1 acc. to TIA 568B
Mating cycles	> 1000
Bending radius often	8xD
Bending radius one time	4xD
Max. tensile strength	100 N
Temperature range operation	-5°C ... +50°C
Temperature range at stock	-25°C ... +70°C

Order Information

* Crossover-Patchkabel auf Anfrage / Cross over patch cords on request