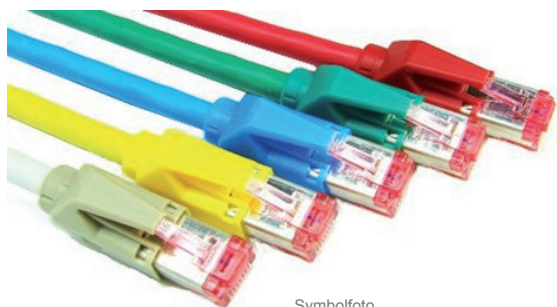
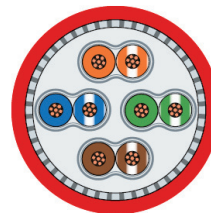


ANT Patchkabel S/FTP 600 MHz FR-LSOH, RJ45-RJ45, Kat. 6



Symbolfoto



Anwendung

Diese CU-Patchkabel eignen sich zur Verkabelung von Endgeräten (PC, SWITCHES etc.) auch im industriellen Umfeld die über RJ45-Buchsen verfügen. Hochwertige Hirose-TM21 Steckverbinder erlauben einen wirtschaftlichen Einsatz dieser Kabel in strukturierten Kupfernetzwerken. Sämtliche Produkte erfüllen höchste Ansprüche hinsichtlich Belastbarkeit und Betriebssicherheit. Die Stecker entsprechen den jeweils geltenden Standards.

Application

These copper-patch cables are designed for use in units (PC, Switches, ...) and in the industrial environment with RJ45-socket. High quality Hirose-TM21 connectors allow an economic use of these cables in structured networks of copper cables. All products fulfill highest requirements for capacity and reliability. All connectors fulfill the valid standards.

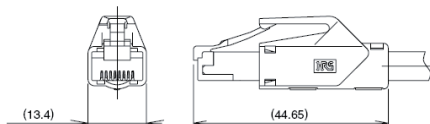
Normen

ISO/IEC 11801; DIN EN 50173-1 (2011-09); TIA 568B; ISO/IEC 60603-7-5; ANSI/TIA 568C.2; Kategorie 6, Klasse E; IEEE 802.3 1000Base-T; IEC 60332-1, DIN VDE 0472 Teil 804

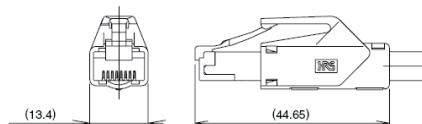
Standards

IISO/IEC 11801; DIN EN 50173-1 (2011-09); TIA 568B; ISO/IEC 60603-7-5; ANSI/TIA 568C.2; Category 6, Class E; IEEE 802.3 1000Base-T; IEC 60332-1, DIN VDE 0472 part 804

Aufbau



Construction



Technische Daten

Steckertyp	Hirose TM21, Kat. 6
Kabeltyp	DATA-LINE flex 600 MHz
Pin Belegung	1:1 nach TIA 568B
Steckzyklen	> 1000
Biegeradius mehrmals	8xD
Biegeradius einmalig	4xD
Max. Zugkraft	100 N
Temperaturbereich in Betrieb	-5°C ... +50°C
Temperaturbereich am Lager	-25°C ... +70°C

Technical Data

Plug type	Hirose TM21, Cat. 6
Cable type	DATA-LINE flex 600 MHz
Pin assignment	1:1 acc. to TIA 568B
Mating cycles	> 1000
Bending radius often	8xD
Bending radius one time	4xD
Max. tensile strength	100 N
Temperature range operation	-5°C ... +50°C
Temperature range at stock	-25°C ... +70°C

Bestellinformation

Art. Nr.	Beschreibung	Descripton	Farbe / Colour	Länge / Length	VE
00204001	Patchkabel RJ45/RJ45 Kat. 6	Patch cord RJ45/RJ45 Cat. 6	grau / gray	a. A.	1 ST
00204005	Patchkabel RJ45/RJ45 Kat. 6	Patch cord RJ45/RJ45 Cat. 6	gelb / yellow	a. A.	1 ST
00204004	Patchkabel RJ45/RJ45 Kat. 6	Patch cord RJ45/RJ45 Cat. 6	blau / blue	a. A.	1 ST
00204002	Patchkabel RJ45/RJ45 Kat. 6	Patch cord RJ45/RJ45 Cat. 6	grün / green	a. A.	1 ST
00204003	Patchkabel RJ45/RJ45 Kat. 6	Patch cord RJ45/RJ45 Cat. 6	rot / red	a. A.	1 ST

Order Information

* Crossover-Patchkabel auf Anfrage / Cross over patch cords on request