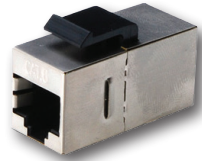
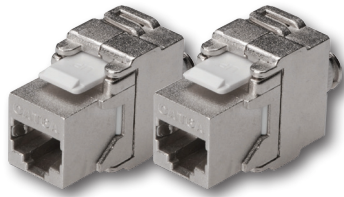


STANDARD LINK KLASSE E_A RJ45-Modul, Kat. 6, de-embedded



RJ45 1:1 Kupplung

Anwendung

Dank des Aufbaus lässt sich das Modul ohne Werkzeug in extrem kurzer Zeit beschalten. Der integrierte Farbcode und eine intelligente Aderführung tragen dabei entscheidend zur einfachen Installation bei.

Application

Thanks to the construction allows the module without any tools in an extremely short period of time wired. The integrated color and an intelligent wire management taking decisive for easy installation at.

Normen

ISO/IEC 11801 Amd.1 (2008-04); DIN EN 50173-1 (2011-09); ISO/IEC 60603-7-5; ANSI/TIA 568C.2; Kategorie 6, Klasse E_A; IEEE 802.3 10GBase-T

Standards

ISO/IEC 11801 Amd.1 (2008-04); DIN EN 50173-1 (2011-09); ISO/IEC 60603-7-5; ANSI/TIA 568C.2; Category 6, Class E_A; IEEE 802.3 10GBase-T

Aufbau

- Keystone Standard 19,35 x 14,8 mm
- Material Gehäuse: Zink-Druckguss
- 360° Schirmabnahme
- werkzeuglose und einfache Installation, wiederbeschaltbar
- ø-Kontakt für Ader: 0,40-0,57 mm (AWG 26-23)
- Beschichtung Kontakte: Nickel vergoldet 0,6 µm
- Kontaktmaterial: Phosphorbronze
- Farbcode nach TIA/EIA 568A/B

Construction

- Keystone Standard 19,35 x 14,8 mm
- Material housing: zinc die-cast
- 360° shielding
- Toolless and easy installation, reusable
- ø-Contact for Conductor: 0,40-0,65 mm (AWG 26-23)
- Protection on contacts: Nickel gold-plated 0,6 µm
- Contact material: Phosphor bronze
- Color code under TIA/EIA 568A/B

Bestellinformation

Order Information

Art. Nr.	Beschreibung	Descripton	Farbe / Colour	VE
00701063	RJ45-Modul, Kat. 6, de-embedded	RJ45-Modul, Cat. 6, de-embedded	-	8 ST
00701049	RJ45 Kupplung 1:1, Kat. 6	RJ45 Adapter 1:1, Cat. 6	-	1 ST