

LWL Mini-Aufteilelement D12/17, max. 4/12 Fasern FO Mini Cable Splitter element D12/17, max. 4/12 fibres



Symbolfoto

Anwendung

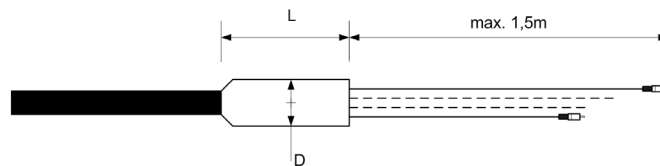
Diese Garnituren erlauben den spleißfreien Aufbau mehrfasriger, montagefertiger GF-Verbindungskabel mit Längen bis zu ca. 2000 m. Durch die Verwendung verschiedener Kabel und Fasertypen lassen sich diese Verbindungskabel in unterschiedlichsten Bereichen, wie z. B. Datenverarbeitung, Mess-, Steuer- und Regelungstechnik usw., wirtschaftlich einsetzen.

Application

Units for non-spliced construction of fully assembled multifibre FO connecting cables of up to 2000 meters in length. By employing a wide range of cable and fibre types, the cables can be efficiently used in numerous applications such as data processing, controls and instruments etc.

Aufbau

Construction



Technische Daten

Aufteilelement:	D12	D17
Material	Polyamid, schwarz	
Außen Durchmesser (D)	12 mm	17 mm
Länge (L)	29 mm	35 mm
Max. Kabeldurchmesser	5 mm	10 mm
Max. Faseranzahl	4	12

Technical Data

Cable splitter:	D12	D17
Material	Polyamid, black	
Outer diameter (D)	12 mm	17 mm
Length (L)	29 mm	35 mm
Max. cable outer diameter	5 mm	10 mm
Max. number of fibers	4	12

Steckerschutz: *

Material	PA 6, schwarz
Außendurchmesser NW17	21 mm
Querdruckfestigkeit	700 N/100 mm

* nicht als Einziehhilfe verwendbar!

Plug protection: *

Material	PA 6, black
Outer diameter NW17	21 mm
Crush resistance	700 N/100 mm

* not suitable for pulling!

Bestellinformation

Order Information

Art. Nr.	Beschreibung	Descripton	Röhrchen / loose tube	VE
02327004	D12 Aufteiler 2-4 Fasern	D12 Cable Splitter element 2-4 fibres	2,6 mm	1 ST
02327001	D12 Aufteiler 2-4 Fasern	D12 Cable Splitter element 2-4 fibres	0,9 mm	1 ST
02327003	D17 Aufteiler 2-4 Fasern	D17 Cable Splitter element 2-4 fibres	2,6 mm	1 ST
02327002	D17 Aufteiler 2-4 Fasern	D17 Cable Splitter element 2-4 fibres	0,9 mm	1 ST
02327005	D17 Aufteiler 8-12 Fasern	D17 Cable Splitter element 8-12 fibres	0,9 mm	1 ST