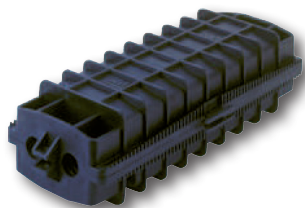


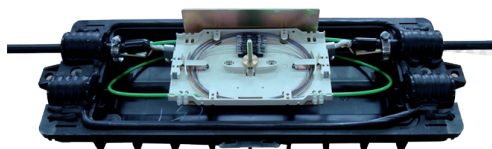
LWL 3M™ Erdmuffe 2179-CS FO 3M™ Ground sleeve 2179-CS



Anwendung

Diese LWL-Muffe eignet sich für den Einsatz mit bis zu 48 Fasern und ist gegenüber chemischen und mechanischen Einflüssen, in allen Anwendungsbereichen von optischen Netzen, resistent. Im Muffensatz sind alle für die Komplettmontage der Muffe erforderlichen Teile enthalten. Die Muffe besteht aus zwei Kunststoffformteilen und Mastix-Dichtungsmaterial. Der Keilschiebeverschluss erlaubt das einfache und schnelle Verschließen der Erdmuffe.

Aufbau



Technische Daten

Abmessungen (LxBxH)	399x119x107 mm
Farbe	schwarz
Kabeldurchmesser	10 - 25,4 mm
Kabeleingänge	4 (2 pro Seite)
Spleißkassetten	max. 4
max. Spleiße	48
Temperaturbereich	-20°C ... 80°C
Gewicht	ca. 2 kg
Schlagfestigkeit	1 kg, 1m @ -20°C
Wasserdichtigkeit	2,5 m Wassertiefe (30 Tage)

Application

This fiber optic sleeve is suitable for use with up to 48 fibers and is resistant to chemical and mechanical influences, in all fields of optical links. In the sleeve, all parts required for complete assembly are included. The joint consists of two plastic parts and mastic sealants. The wedge slide closure enables easy and fast closing of the outdoor sleeve.

Construction

Technical Data

Dimensions (LxWxH)	399x119x107 mm
Colour	black
Cable diameter	10 - 25,4 mm
Cable entry	4 (2 per side)
Splice adapter	max. 4
max. Splice	48
Temperature range	-20°C ... 80°C
Weight	approx. 2 kg
Impact resistance	1 kg, 1m @ -20°C
Water resistance	2,5 m water depth (30 days)

Bestellinformation

Art. Nr.	Beschreibung	Description	Typ
01101001	LWL Erdmuffe 48 Faser	FO Ground sleeve	2179-CS
01101004	LWL Erdmuffe 144 Faser	FO Ground sleeve	

Order Information