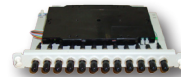
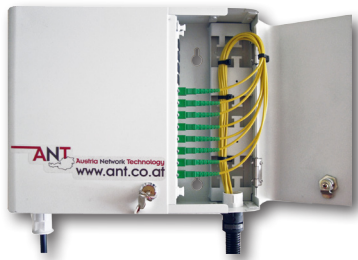


## FTTH Hausanschlussbox WAB 12/24, 36/48

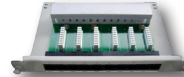
### FTTH Connection box WAB 12/24, 36/48



WAB-Modul 12x ST



WAB-Modul 12x SC



WAB-Modul RJ45/u

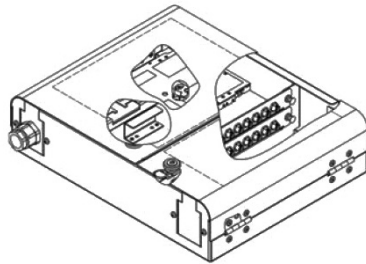


WAB-Modul Patch

#### Anwendung

Die Geräte bestehen aus einem versperrenbarem Metallchassis für die Aufnahme von 1-4 WAB-Module (à 12 Ports) für LWL und/oder RJ45-Anschlüsse. Die Einführung des (der) Mehrfaserkabel(s) erfolgt durch PG-Verschraubungen. Der Montage- bzw. der Patchbereich ist getrennt versperrenbar. Die Kabel werden im Gehäuse zusätzlich abgefangen.

#### Aufbau



WAB 12/24

#### Technische Daten

	WAB 12/24	WAB 36/48
Kabeleinführungen	4x PG16	8x PG16
max. WAB Module	2	4
max. ST, SC, LC Ports	24	48
max. LC Ports	48	96
max. RJ45/u Ports	20	40
Maße (BxHxT mm)	330x260x80	330x260x135
Gewicht	8 kg	10 kg

Material	Pulverbeschichtetes Stahlblech
Farbe	RAL7035
Temperaturbereich	-20°C ... 60°C

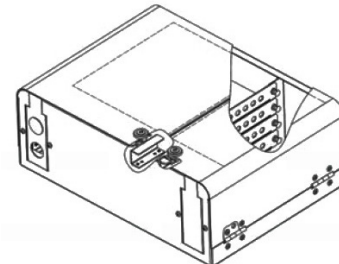
#### Bestellinformation

Art. Nr.	Beschreibung / Descripton	Anmerkung / Note	Farbe / Colour
02008001	WAB 12/24		RAL 7035
02008002	WAB 36/48		RAL 7035
02008003	WAB-Modul 12x ST G50/125 OM2	incl. Splice cassettes & Pigtails	RAL 7035
02008008	WAB-Modul 12x SC G50/125 OM2	incl. Splice cassettes & Pigtails	RAL 7035
02008012	WAB-Modul 12x LC/DX G50/125 OM2	incl. Splice cassettes & Pigtails	RAL 7035
02008013	WAB-Modul Patch 12x LC/DX G62,5/125	incl. Splice cassettes & Pigtails	RAL 7035
02008004	WAB-Modul Patch 12x SC E9/125	incl. Splice cassettes & Pigtails	RAL 7035
02008009	WAB-Modul 12x SC/APC E9/125 OS2	incl. Splice cassettes & Pigtails	RAL 7035
02008010	WAB-Modul 10x RJ45/u, Kat. 3		RAL 7035

#### Application

The devices consist of a lockable metal chassis for the inclusion of 1-4 WAB modules (à 12 ports) for fiber optic and / or RJ45 connectors. The implementation of the mult-fibre cables takes place through PG screw connections. The assembly and the patch area is separate lockable.

#### Construction



WAB 36/48

#### Technical Data

	WAB 12/24	WAB 36/48
Cable entries	4x PG16	8x PG16
max. WAB Module	2	4
max. ST, SC, LC Ports	24	48
max. LC Ports	48	96
max. RJ45/u Ports	20	40
Dimension (BxHxT mm)	330x260x80	330x260x135
Weight	8 kg	10 kg

Material	Powder-coated steel
Colour	RAL7035
Temperature range	-20°C ... 60°C

#### Order Information