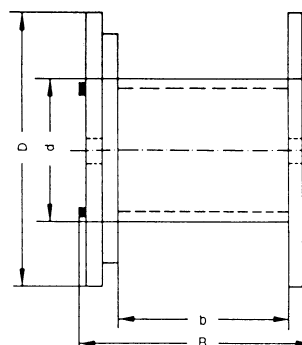


Bis Trommelgröße 10
mit Kabeldurchführung



Ab Trommelgröße 12 mit Schnecke

| Trommel-Nenngröße | Flansch D mm Ø | Kern d mm Ø | Breite B mm | Breite b mm | Trommel - gewicht kg | max. Trag - fähigkeit kg | Pfandbetrag EURO | Verschalung EURO |
|-------------------------------|-------------------|----------------|----------------|----------------|-------------------------|-----------------------------|---------------------|---------------------|
| Kunststoff-Trommeln | | | | | | | | |
| 050 | 500 | 150 | 456 | 404 | 4 | 100 | 22,00 | -- |
| 070 | 710 | 355 | 510 | 400 | 11 | 250 | 63,00 | -- |
| 080 | 800 | 400 | 510 | 400 | 16 | 350 | 81,00 | -- |
| 090 | 900 | 450 | 680 | 560 | 23 | 400 | 109,00 | -- |
| 100 | 1000 | 500 | 704 | 560 | 32 | 500 | 128,00 | -- |
| Standard-Holztrommeln | | | | | | | | |
| 051 | 500 | 150 | 470 | 410 | 8 | 100 | 22,00 | -- |
| 061 | 630 | 150 | 490 | 315 | 13 | 400 | 31,00 | -- |
| 071 | 710 | 355 | 520 | 400 | 25 | 250 | 42,00 | 11,00 |
| 081 | 800 | 400 | 520 | 400 | 31 | 400 | 53,00 | 13,00 |
| 091 | 900 | 450 | 690 | 560 | 47 | 750 | 68,00 | 15,00 |
| 101 | 1000 | 500 | 710 | 560 | 71 | 900 | 97,00 | 17,00 |
| 121 | 1250 | 630 | 890 | 670 | 144 | 1700 | 183,00 | 41,00 |
| 141 | 1400 | 710 | 890 | 670 | 175 | 2000 | 219,00 | 48,00 |
| 161 | 1600 | 800 | 1100 | 850 | 280 | 3000 | 359,00 | 65,00 |
| 181 | 1800 | 1000 | 1100 | 840 | 380 | 4000 | 465,00 | 88,00 |
| 201 | 2000 | 1250 | 1350 | 1045 | 550 | 5000 | 690,00 | 123,00 |
| 221 | 2240 | 1400 | 1450 | 1140 | 710 | 6000 | 878,00 | 164,00 |
| 250 | 2500 | 1400 | 1450 | 1140 | 875 | 7500 | 1055,00 | 205,00 |
| 251 | 2500 | 1600 | 1450 | 1130 | 900 | 7500 | 1055,00 | 205,00 |
| 281 | 2800 | 1800 | 1635 | 1280 | 1175 | 10000 | 1445,00 | 205,00 |
| Eisenbereifte-Trommeln | | | | | | | | |
| 078 | 710 | 355 | 520 | 400 | 28 | 250 | 46,51 | -- |
| 088 | 800 | 400 | 520 | 400 | 35 | 400 | 59,30 | -- |
| 098 | 900 | 450 | 690 | 560 | 51 | 750 | 75,58 | -- |
| 108 | 1000 | 500 | 710 | 560 | 78 | 900 | 107,56 | -- |
| 120 | 1250 | 630 | 890 | 670 | 165 | 1700 | 189,53 | -- |
| 140 | 1400 | 710 | 890 | 670 | 199 | 2000 | 235,75 | -- |
| 160 | 1600 | 800 | 1100 | 850 | 309 | 3000 | 372,23 | -- |
| 180 | 1800 | 1000 | 1100 | 840 | 413 | 4000 | 479,86 | -- |
| 200 | 2000 | 1000 | 1350 | 1060 | 600 | 5000 | 695,12 | -- |
| 205 | 2000 | 1250 | 1350 | 1045 | 588 | 5000 | 706,45 | -- |
| 220 | 2240 | 1120 | 1350 | 1050 | 750 | 6000 | 864,88 | -- |
| 225 | 2240 | 1400 | 1450 | 1140 | 753 | 6000 | 864,88 | -- |
| 255 | 2500 | 1400 | 1450 | 1140 | 923 | 7500 | 1.030,86 | -- |
| 256 | 2500 | 1250 | 1350 | 1045 | 925 | 7500 | 1.313,63 | -- |

Bedingungen für die leihweise Überlassung von Trommeln

- 1) Leertrommeln sind frei Haus an uns zu retournieren.
- 2) Werden Trommeln innerhalb von 6 Monaten nach Rechnungsdatum zurückgesandt, werden keine Leihgebühren berechnet.
- 3) Vom 7. Monat bis zum Ablauf des 11. Monats beträgt die Trommelmiet für jeden angefangenen Monat 15 % des Pfandwertes der Trommel laut obiger Tabelle (z.B. 5 Monate = 75 %).
- 4) Rechnungen für Trommelmiet oder Kauf sind innerhalb von 30 Tagen nach Erhalt netto zu bezahlen.

| Kabel Ø mm | Länge in Meter für Trommel-Nenngröße | | | | | | | | | | | | | | |
|------------------|--------------------------------------|------|------|------|------|------|------|------|------|------|------|------|------|------|------|
| | 051 | 061 | 071 | 081 | 091 | 101 | 121 | 141 | 161 | 181 | 201 | 221 | 250 | 251 | 281 |
| 6 | 1130 | 1110 | 2024 | 2755 | | | | | | | | | | | |
| 7 | 815 | 840 | 1480 | 2340 | | | | | | | | | | | |
| 8 | 630 | 640 | 1064 | 1463 | 2730 | | | | | | | | | | |
| 9 | 460 | 470 | 890 | 1152 | 2202 | 2866 | | | | | | | | | |
| 10 | 390 | 388 | 680 | 980 | 1768 | 2349 | | | | | | | | | |
| 11 | 320 | 315 | 564 | 760 | 1404 | 1910 | | | | | | | | | |
| 12 | 260 | 254 | 470 | 643 | 1206 | 1540 | | | | | | | | | |
| 13 | 220 | 238 | 385 | 542 | 1032 | 1339 | 2727 | | | | | | | | |
| 14 | 190 | 190 | 360 | 454 | 880 | 1159 | 2265 | 2967 | | | | | | | |
| 15 | 170 | 180 | 300 | 430 | 749 | 1000 | 1990 | 2480 | | | | | | | |
| 16 | 150 | 140 | 239 | 358 | 632 | 860 | 1756 | 2205 | | | | | | | |
| 17 | 130 | 134 | 228 | 294 | 603 | 736 | 1545 | 1960 | | | | | | | |
| 18 | 110 | 102 | 218 | 280 | 505 | 705 | 1355 | 1737 | | | | | | | |
| 19 | 105 | 96 | 172 | 228 | 485 | 599 | 1184 | 1535 | 2722 | | | | | | |
| 20 | 100 | 92 | 165 | 220 | 402 | 576 | 1139 | 1352 | 2435 | 2830 | | | | | |
| 21 | 80 | 90 | 159 | 210 | 387 | 485 | 990 | 1304 | 2172 | 2527 | | | | | |
| 22 | | 65 | 122 | 167 | 315 | 468 | 856 | 1145 | 1930 | 2248 | | | | | |
| 23 | | 62 | 117 | 160 | 304 | 389 | 827 | 999 | 1870 | 2172 | 2954 | | | | |
| 24 | | 60 | 113 | 156 | 294 | 377 | 709 | 967 | 1657 | 1927 | 2608 | | | | |
| 25 | | 58 | 110 | 150 | 285 | 365 | 688 | 839 | 1608 | 1867 | 2522 | | | | |
| 26 | | 56 | 80 | 116 | 226 | 299 | 668 | 814 | 1420 | 1650 | 2218 | | | | |
| 27 | | | 78 | 113 | 220 | 290 | 567 | 700 | 1244 | 1450 | 2150 | 2860 | | | |
| 28 | | | 76 | 109 | 215 | 282 | 550 | 680 | 1210 | 1410 | 1880 | 2777 | | | |
| 29 | | | 73 | 106 | 209 | 226 | 462 | 663 | 1180 | 1370 | 1826 | 2450 | | 2976 | |
| 30 | | | 70 | 103 | 162 | 220 | 450 | 564 | 1028 | 1200 | 1583 | 2383 | | 2893 | |
| 31 | | | | 76 | 157 | 214 | 438 | 550 | 1003 | 1166 | 1540 | 2089 | | 2558 | |
| 32 | | | | 74 | 153 | 209 | 428 | 537 | 866 | 1009 | 1500 | 2035 | 2978 | 2490 | |
| 33 | | | | 72 | 150 | 204 | 352 | 450 | 846 | 985 | 1289 | 1984 | 2908 | 2428 | |
| 34 | | | | | 146 | 158 | 344 | 440 | 828 | 962 | 1257 | 1726 | 2605 | 2134 | |
| 35 | | | | | 108 | 154 | 336 | 430 | 710 | 824 | 1227 | 1685 | 2547 | 2083 | 2890 |
| 36 | | | | | 105 | 150 | 329 | 422 | 692 | 806 | 1040 | 1646 | 2270 | 2035 | 2820 |
| 37 | | | | | 103 | 148 | 265 | 348 | 678 | 788 | 1017 | 1418 | 2223 | 1774 | 2760 |
| 38 | | | | | | 144 | 259 | 340 | 664 | 772 | 994 | 1386 | 1969 | 1735 | 2432 |
| 39 | | | | | | 110 | 254 | 334 | 560 | 653 | 972 | 1356 | 1930 | 1697 | 2380 |
| 40 | | | | | | 105 | 249 | 327 | 549 | 640 | 812 | 1328 | 1892 | 1486 | 2330 |
| 41 | | | | | | 102 | 244 | 264 | 539 | 627 | 795 | 1130 | 1664 | 1435 | 2036 |
| 42 | | | | | | 100 | 190 | 259 | 529 | 615 | 779 | 1107 | 1633 | 1406 | 1995 |
| 43 | | | | | | | 187 | 254 | 437 | 510 | 763 | 1085 | 1603 | 1199 | 1956 |
| 44 | | | | | | | 183 | 249 | 430 | 502 | 750 | 1065 | 1574 | 1175 | 1692 |
| 45 | | | | | | | 180 | 245 | 422 | 492 | 610 | 890 | 1373 | 1153 | 1660 |
| 46 | | | | | | | 177 | 240 | 415 | 484 | 600 | 874 | 1349 | 1130 | 1630 |
| 47 | | | | | | | 174 | 187 | 408 | 475 | 589 | 858 | 1326 | 1110 | 1600 |
| 48 | | | | | | | 130 | 184 | 330 | 386 | 578 | 842 | 1144 | 930 | 1366 |
| 49 | | | | | | | 127 | 180 | 325 | 380 | 568 | 828 | 1125 | 914 | 1342 |
| 50 | | | | | | | 125 | 178 | 319 | 373 | 558 | 778 | 1107 | 898 | 1320 |
| 51 | | | | | | | 123 | 175 | 314 | 367 | 442 | 666 | 1089 | 883 | 1298 |
| 52 | | | | | | | 120 | 172 | 310 | 360 | 435 | 655 | 1072 | 869 | 1276 |
| 53 | | | | | | | | 170 | 305 | 356 | 428 | 644 | 912 | 715 | 1072 |
| 54 | | | | | | | | 126 | 230 | 280 | 420 | 634 | 898 | 700 | 1056 |
| 55 | | | | | | | | 124 | 235 | 276 | 414 | 624 | 885 | 690 | 1040 |
| 56 | | | | | | | | 122 | 232 | 270 | 408 | 614 | 872 | 680 | 1022 |
| 57 | | | | | | | | 121 | 228 | 267 | 400 | 488 | 860 | 668 | 1006 |
| 58 | | | | | | | | 119 | 225 | 263 | 304 | 480 | 720 | 658 | 990 |
| 59 | | | | | | | | 117 | 222 | 260 | 300 | 473 | 710 | 649 | 815 |
| 60 | | | | | | | | | 220 | 256 | 295 | 466 | 700 | 640 | 803 |
| 61 | | | | | | | | | 216 | 252 | 290 | 460 | 690 | 610 | 790 |
| 62 | | | | | | | | | 160 | 190 | 287 | 453 | 680 | 500 | 780 |
| 64 | | | | | | | | | 156 | 184 | 280 | 440 | 662 | 487 | 760 |
| 66 | | | | | | | | | 152 | 180 | 270 | 430 | 654 | 474 | 738 |
| 68 | | | | | | | | | 174 | 264 | 320 | 520 | 462 | 462 | 580 |

Für Flachleitungen gilt: Rundkabel-Durchmesser = Flachleitungsdicke

max. Meterzahl Flachleitung = $\frac{\text{max. Meterzahl Rundleitung} \times \text{Leitungsbreite}}{\text{Leitungsdicke}}$